



電気設備
工事

発電所からオフィスビルまで、
電気工事で快適な社会を支えています。



もっと、くわしく
みてみよう!

株式会社弘電社

しょくばけんがくかのう
職場見学可能です

所在地/中央区銀座5-11-10 TEL.03-3542-5111 https://www.kk-kodensha.co.jp/
創立/1917年(大正6年)6月 従業員数/609名(2023年4月現在)

私たちの仕事

弘電社は、中央区銀座で100年を超える長い歴史をもつ会社です。私たちは電気を生みだし、電気を運び、電気を配り、電気を使えるようにする「電気工事」の仕事をしています。ほかにもオフィスビルの空調機や、みなさんのお家で使われているブレーカーなど、さまざまな電気機器の販売も行っています。このように電気に関わる仕事を通して、安全・安心・快適な社会をみなさんに提供しています。



本社

会社ではどんな人たちが働いているの?

弘電社が行う電気工事は、さまざま部門で働く人たちが関わっています。

営業部門



電気工事の仕事を
取っ
てくる人

設計部門



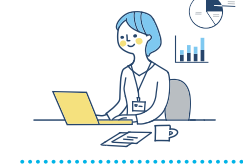
電気工事で使う設計
図をつくる人

工事部門



電気工事の現場で、
管理・指示する人

管理部門



社員の働き方や会社の
お金を管理する人

「電気工事施工管理技士」ってなに?

作業員への指示をはじめ、工事の計画・安全・品質・工程の管理を行うのが国家資格「電気工事施工管理技士」です。弘電社の工事部門の人はこの資格を持ち、たくさんの人と連携しながら工事を進めるリーダーです。

スポーツで例えるなら、
監督のような存在なんだね!

電気はどうやって街まで届くの?

発電所で生み出された電気は、送電線や変電所を通じてみなさんが過ごすお家や学校に届きます。私たちの仕事がみなさんの暮らしとどこかでつながっています。



電気を運ぶ

送電鉄塔、送電線の
工事

電気を配る

変電所や建物の受変電設備の電気工事

電気を使う

学校や病院、マンションや
オフィスビルなどの電気工事

電気を使う

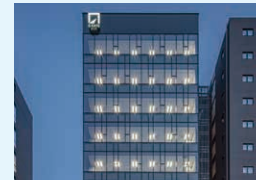
スタジアムや水処理施設など
社会を支える設備の電気工事

ここに
注目!!

こんな場所の電気工事もしています!



ザ・ペニンシュラ東京



S-GATE FIT日本橋馬喰町



送電鉄塔・送電線工事

中央区の建物の
電気工事も
やってるんだね!

働く人の声

電力・産業

プラント事業本部
送電事業センター

中島 将之さん



内線事業本部
南関東支店

岡野 志織さん



機販事業本部
FA機器部

黒田 凜さん



鉄塔を組み立てるまでの現場の安全・品質管理、報告書の作成などを行っています。自分たちで建てた鉄塔が実際に地図上にのっていたり、完成した鉄塔をこの目でみると「この鉄塔は自分たちで作ったんだ!」と、達成感とやりがいを感じます。

安全書類や現場に入るときに必要な書類の作成・管理や、施工管理として現場作業の写真撮影をしています。現場では職人さんに教えてもらいながら日々仕事を学んでいます。最近、電気工事士の試験に合格し、次はいよいよ施工管理技士を目指していきます。

工場生産の自動化に必要なFA機器の販売、提案をしています。現場での困りごとを聞き、求められている以上の提案ができることにやりがいを感じます。「黒田さんの対応が良かったから今回選んだよ」と言っていたときはいやほやほや嬉しかったです。